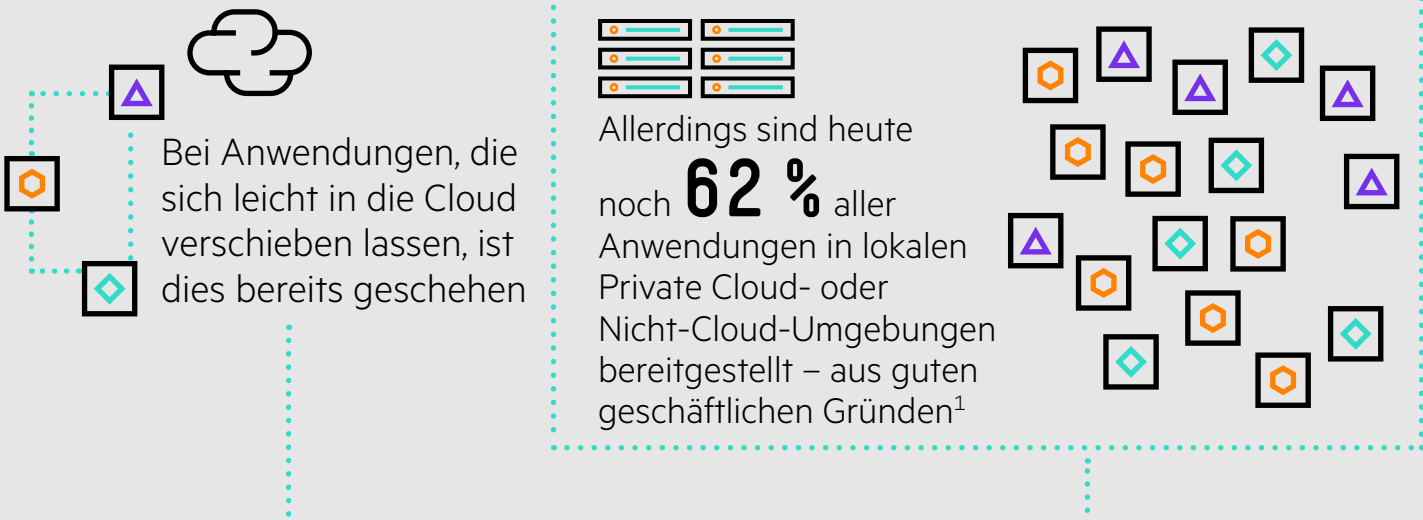


**INNOVATIONEN BESCHLEUNIGEN MIT DER HPE GREENLAKE EDGE-TO-CLOUD-PLATTFORM**

Die digitale Transformation geschieht überall um uns herum. Der unmittelbare Zugriff auf Ressourcen in der Cloud und der Wandel zu „Everything-as-a-Service“ haben sich als Innovationsbeschleuniger erwiesen.

Allerdings ist die Cloud-Transformation noch lange nicht abgeschlossen.

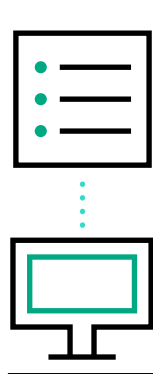


**Die HPE GreenLake Plattform ermöglicht eine moderne Cloud-Nutzung für alle Ihre Anwendungen und Daten – überall**



**Der Einstieg ist ganz einfach:**

**AUSWÄHLEN**



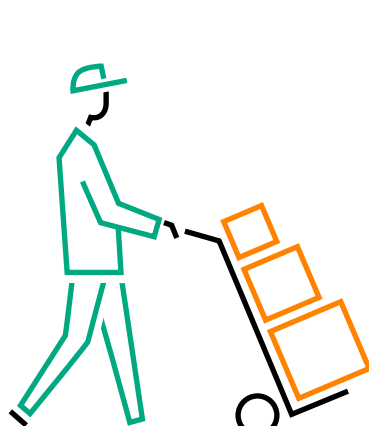
Services mit nur wenigen Klicks

**BESTELLEN**



Eingang nach nur 14 Tagen

**INSTALLIEREN**



Von Experten lokal installiert und konfiguriert

**LOS!**

Start innerhalb von Minuten nach Herstellen der Netzwerkverbindung

**Vereinfachte IT für Benutzer**

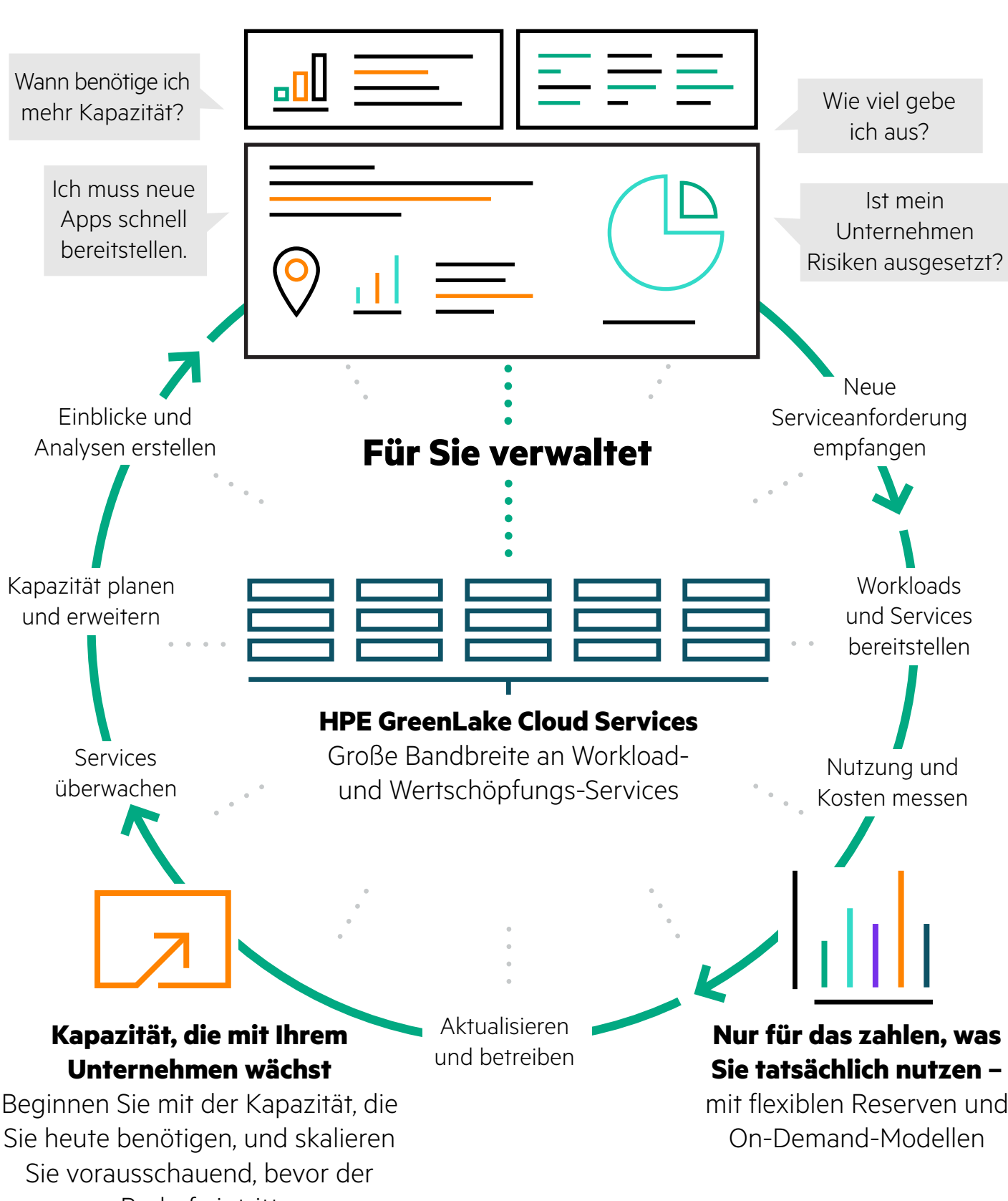
Sie können Services über ein zentrales Point-and-Click-Portal einfach hinzufügen und verwalten



Gewinnen Sie detailliertere Einblicke, um besser in Ihrer hybriden Umgebung agieren zu können

**HPE GreenLake Central**

Einheitliche Prozesse und Einblicke lokal und in der Cloud



**Mit der HPE GreenLake Plattform können Sie Kapital freisetzen, die betriebliche und finanzielle Flexibilität steigern und Mitarbeiter für wichtigere Aufgaben freigeben, um Ihre nächsten Ziele schneller zu erreichen.**

**75 %**  
Zeiteinsparung für die Bereitstellung globaler IT-Projekte<sup>3</sup>

**85 %**  
weniger ungeplante Ausfallzeiten<sup>4</sup>

**30-40 %**  
CapEx-Einsparungen durch Wegfall von Überbereitstellungen<sup>3</sup>

**40 %**  
höhere Produktivität der IT-Teams durch Entlastung beim IT-Support<sup>3</sup>



**Bereitstellen**

Das Beste der Cloud in Rechenzentren, Multi-Clouds und Edges

**Einblicke in die Daten**

Bessere Verwaltung von Kapazität, Leistung, Compliance und Kosten

**Die Quintessenz: Nutzen Sie die Einfachheit, Agilität und Wirtschaftlichkeit der Public Cloud und gleichzeitig die Sicherheit, Kontrollmöglichkeiten und Leistung von lokaler IT nach Ihren Bedürfnissen – mit der HPE GreenLake Edge-to-Cloud-Plattform.**

Werden Sie aktiv und vereinfachen Sie Ihre IT noch heute.

<sup>1</sup> IDC Cloud Pulse 1Q21  
<sup>2</sup> Reserve möglich  
<sup>3</sup> Auftragsstudie von Forrester Consulting: „The Total Economic Impact™ of HPE GreenLake“, Mai 2020  
<sup>4</sup> Von HPE in Auftrag gegebenes IDC Whitepaper: „The Business Value of HPE GreenLake Management Services“, Januar 2020